



Klebstoff-Auftragsgerät 20L FlexControl

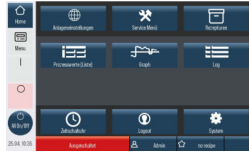
Klebstoff-Auftragsgerät mit neuer, innovativer "FlexControl Steuerung", mit einem Tankinhalt von 20 Litern zur schonenden Verarbeitung von thermoplastischen EVA-, PSA- und PO-Hotmelts in Form von Granulat, Pillows oder Blöcken



Das Tankgerät mit druckgeregeltem System ermöglicht einen exakten und gleichmäßigen Leimauftrag. Die integrierte Dosiermeter-Funktion sowie die automatische Drehzahlsteuerung (Mengenvorgabe in g/m² oder g/lfdm) gewährleisten maximalen Bedienkomfort. Die komplette Grundausstattung in kompaktem und wartungsfreundlichem Design umfasst Wochenzeitschaltuhr, Betriebsstunden- und Schaltspielzähler sowie das Rezeptmenü. Die Benutzerverwaltung ist mit einem Passwortschutz versehen.



FlexControl Startbildschirm
Touch-Panel Bedieneinheit



Menüebene aller
übergeordneten Parameter



Menü „Dosiermeter“ Funktion - Automatische
Drehzahlsteuerung nach Mengenvorgabe in g/m^2 oder g/lfdm



GS20 als Doppelpumpen-Variante mit Leimablass-Vorrichtung

SM Klebetechnik Vertriebs GmbH
Otto-Hahn-Str. 19a
D-52525 Heinsberg

Telefon: +49 (0) 24 52 / 91 72-0
Telefax: +49 (0) 24 52 / 91 72-20
E-Mail: info@sm-klebetechnik.de

www.sm-klebetechnik.de

Lieferungen und Leistungen erfolgen nach den aktuellen
Geschäftsbedingungen der SM Klebetechnik Vertriebs GmbH.

Standardausstattung

- FlexControl - neue und innovative Mikroprozessor-Steuerung der SM Klebetechnik
- Dosiermeter - autom. Drehzahlsteuerung nach Mengenvorgabe g/m^2 g/lfdm
- Drucksensor mit PL "c" statt Bypass - Einzigartig in dieser Geräteklasse!
- Farbdisplay und Touch-Panel Bedieneinheit - intuitive Anlagenbedienung
- Wochenzeitschaltuhr, Betriebsstundenzähler, Rezeptmenü, Benutzer + Passwort
- Fernbedienbar über Tablet oder Smartphone
- Software-Update über USB-Schnittstelle/Speicherung Rezepte auf einem USB-Stick
- Einzigartig umfangreiche Grundausstattung bei geringsten Aussenabmessungen
- Temperaturabsenkung automatisch oder manuell aktivierbar
- PID-Temperaturregler mit Selbstoptimierung für Fühler PT100 (Std.), Ni120, NTC
- Auswechselbare Tank-Heizung, Antihaft-Beschichtung im Schmelztank
- Filterblock aus hochfesten Aluminium, großer Tankfilter mit hoher Standzeit
- Präzisions-Zahnradpumpe für volumetrischen Förderbetrieb
- Automatische Anfahrssicherung der Pumpe / wartungsfreier Drehstromantrieb

Optionale Ausstattung

- Individuelle Anlagenausstattung möglich
- Ausstattungsvariante mit 2 Präzisions-Zahnradpumpen
- Niveauekontrolle mit LED-Signalampel zur Anzeige des Füllstands
- Automatisches Befüllsystem für Granulat
- Durchflussmengenmessung
- Unterschiedliche Pumpengrößen verfügbar
- Anschlusskompatibel zu Systemen anderer Hersteller lieferbar
- Pneumatischer Bypass zur reproduzierbaren Steuerung des Klebstoffdrucks
- Prozessdatenprotokollierung

Technische Daten

Beheizung:	elektrisch
Heizleistung:	3,6 KW (Tank)
Schmelzleistung:	bis 15 kg/h (mediumsabhängig)
Spannung:	3/N/PE 400 V AC, 50 Hz
Förderpumpe:	Zahnradpumpe
Förderleistung:	5 kg/h – 40 kg/h
Pumpenantrieb:	Drehstrom-Asynchronmotor
Antriebsleistung:	250 W
Drehzahlführung:	Frequenzumrichter
Schlauchanschlüsse:	1 - 4
Maße L, B, H [mm]: ca.	660 x 340 x 710 (Ausstattungsabhängig)