



# PUR-Klebstoff-Auftragsgerät FlexControl

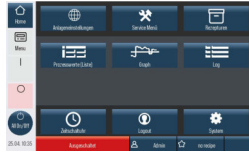
Klebstoff-Auftragssystem mit neuer, innovativer "FlexControl Steuerung" zum schonenden Verarbeiten von Feuchte-vernetzenden Schmelzklebstoffen in 2kg Kerzengebinde



Effizientes und wartungsfreundliches Schmelzgerät zum schonenden Verarbeiten und Dosieren von durch Feuchtigkeit vernetzende Hotmelts mit erweiterter Tankhöhe zur Aufnahme von zwei 2kg-Kerzen; ausgestattet mit Reservoir für unterbrechungsfreien Betrieb während des Nachfüllvorganges sowie standardmäßig integrierter Lufttrockner-Schutzbegasung. Die komplette FlexControl-Grundausstattung umfasst Wochenzeitschaltuhr, Betriebsstunden- und Schaltspielzähler sowie das Rezeptmenü. Die Benutzerverwaltung ist mit einem Passwort versehen.



FlexControl Startbildschirm  
Touch-Panel Bedieneinheit



Menüebene aller  
übergeordneten Parameter



Menü „Dosiermeter“ Funktion - Automatische  
Drehzahlsteuerung nach Mengenvorgabe in g/m<sup>2</sup> oder g/lfdm



Integrierte Lufttrockner-Schutzbegasung

SM Klebetechnik Vertriebs GmbH  
Otto-Hahn-Str. 19a  
D-52525 Heinsberg

Telefon: +49 (0) 24 52 / 91 72-0  
Telefax: +49 (0) 24 52 / 91 72-20  
E-Mail: info@sm-klebetechnik.de

[www.sm-klebetechnik.de](http://www.sm-klebetechnik.de)

Lieferungen und Leistungen erfolgen nach den aktuellen  
Geschäftsbedingungen der SM Klebetechnik Vertriebs GmbH.

## Standardausstattung

FlexControl - neue und innovative Mikroprozessor-Steuerung der SM Klebetechnik

Dosiermeter - autom. Drehzahlsteuerung nach Mengenvorgaben g/m<sup>2</sup> g/lfdm

Drucksensor mit PL "c" statt Bypass - Einzigartig in dieser Geräteklasse!

Farbdisplay und Touch-Panel Bedieneinheit - intuitive Anlagenbedienung  
Wochenzeitschaltuhr, Betriebsstundenzähler, Rezeptmenü, Benutzer + Passwort

Fernbedienbar über Tablet oder Smartphone

Software-Update über USB-Schnittstelle/Speicherung Rezepte auf einem USB-Stick

Drucklufttrockner zur kosteneffizienten Tankbegasung

Temperaturabsenkung automatisch oder manuell aktivierbar

Präzisions-Zahnradpumpe für volumetrischen Förderbetrieb

PID-Temperaturregler mit Selbstoptimierung für Fühler PT100 (Std.), Ni120, NTC

Antihaft-Beschichtung des Schmelztanks und Tankdeckels (luftdicht verschließbar)

Filterblock aus hochfesten Aluminium, großer Tankfilter mit hoher Standzeit

Automatische Anfahrssicherung der Pumpe / wartungsfreier Drehstromantrieb

## Optionale Ausstattung

Individuelle Anlagenausstattung möglich

Pneumatischer Bypass zur reproduzierbaren Steuerung des Klebstoffdrucks

Anschlusskompatibel zu Systemen anderer Hersteller lieferbar

Mehrfach-Pumpensystem mit unterschiedlichen Pumpengrößen verfügbar

Elektronische Drucksteuerung (Spezielle Bypass-freie Konstruktion)

Automatisch aktivierbare Temperaturabsenkvorrichtung

Prozessdatenprotokollierung

Durchflussmengenmessung und/oder Mediumtemperaturerfassung

Niveauerfassung mit Signalampel zur optischen Füllstandsanzeige

## Technische Daten

Beheizung: elektrisch

Heizleistung: 2,25 kW

Schmelzleistung: 4 kg/h (mediumsabhängig)

Spannung: 3/N/PE 400 V AC, 50 Hz

Förderpumpe: Zahnradpumpe

Förderleistung: 10 kg/h – 80 kg/h

Pumpenantrieb: Drehstrom-Asynchronmotor

Antriebsleistung: 250 W

Drehzahlregulierung: Frequenzumrichter

Schlauchanschlüsse: 1 - 4

Maße L, B, H [mm]: 750 x 350 x 710