



Klebstoff-Auftragsgerät 7L FlexControl

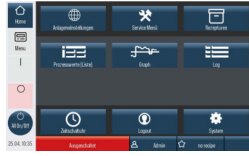
Klebstoff-Auftragsgerät mit neuer, innovativer "FlexControl Steuerung", mit einem Tankinhalt von 7 Litern, Progressiv-Schmelztank (Edelstahlaufsatz) zum schonenden Verarbeiten von PA- und APAO- Hotmelts in Form von Granulat, Pillows oder Blöcken



Das Tankgerät mit druckgeregeltem System ermöglicht einen exakten und gleichmäßigen Leimauftrag. Die integrierte Dosiermeter-Funktion sowie die automatische Drehzahlsteuerung (Mengenvorgabe in g/m^2 oder g/lfdm) gewährleisten maximalen Bedienkomfort. Die komplette Grundausstattung in kompaktem und wartungsfreundlichem Design umfasst Wochenzeitschaltuhr, Betriebsstunden- und Schaltspielzähler sowie das Rezeptmenü. Die Benutzerverwaltung ist mit einem Passwortschutz versehen.



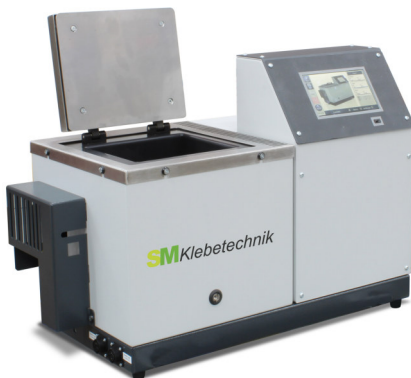
FlexControl Startbildschirm
Touch-Panel Bedieneinheit



Übersichtliche Menüebene
für alle übergeordneten
Parameter, Zeitschaltuhr,
Prozessdaten, Service u.v.m.



Menü „Dosiermeter“ Funktion - Automatische
Drehzahlsteuerung nach Mengenvorgabe in g/m^2 oder $g/lfdm$



Große Tankeinfüllöffnung, Schutzabdeckung für Filter und
Schlauchanschlüsse, Anschlussbuchsen gut zugänglich,
Kundenspezifische Ausstattung mit Niveau-Überwachung des
Tankinhaltes, automatisches Befüllsystem u.v.m.

SM Klebetechnik Vertriebs GmbH
Otto-Hahn-Str. 19a
D-52525 Heinsberg

Telefon: +49 (0) 24 52 / 91 72-0
Telefax: +49 (0) 24 52 / 91 72-20
E-Mail: info@sm-klebetechnik.de

www.sm-klebetechnik.de

Lieferungen und Leistungen erfolgen nach den aktuellen
Geschäftsbedingungen der SM Klebetechnik Vertriebs GmbH.

Standardausstattung

FlexControl - neue und innovative Mikroprozessor-Steuerung der SM Klebetechnik
Dosiermeter - autom. Drehzahlsteuerung nach Mengenvorgabe g/m^2 $g/lfdm$.
Drucksensor mit PL "c" statt Bypass - Einzigartig in dieser Geräteklasse!

Farbdisplay und Touch-Panel Bedieneinheit - intuitive Anlagenbedienung
Wochenzeitschaltuhr, Betriebsstundenzähler, Rezeptmenü, Benutzer + Passwort

Fernbedienbar über Tablet oder Smartphone

Software-Update über USB-Schnittstelle/Speicherung Rezepte auf einem USB-Stick

Temperaturabsenkung automatisch oder manuell aktivierbar

PID-Temperaturregler mit Selbstoptimierung für Fühler PT100 (Std.), Ni120, NTC

Auswechselbare Tank-Heizung, Antihaft-Beschichtung im Schmelztank

Filterblock aus hochfesten Aluminium, großer Tankfilter mit hoher Standzeit

Progressiv-Schmelztank mit Edelstahl-Aufsatz / wartungsfreundlicher Aufbau

Präzisions-Zahnradpumpe für volumetrischen Förderbetrieb

Automatische Anfahrssicherung der Pumpe / wartungsfreier Drehstromantrieb

Optionale Ausstattung

Individuelle Anlagenausstattung möglich:

Niveauekontrolle mit LED-Signalampel zur Anzeige des Füllstands

Automatisches Befüllsystem für Granulat

Durchflussmengenmessung

Unterschiedliche Pumpengrößen verfügbar

Anschlusskompatibel zu Systemen anderer Hersteller lieferbar

Pneumatischer Bypass zur reproduzierbaren Steuerung des Klebstoffdrucks

Prozessdatenprotokollierung

Technische Daten

| | |
|------------------------|--|
| Beheizung: | elektrisch |
| Heizleistung: | ca. 2,0 KW (Tank) |
| Schmelzleistung: | bis 5 kg/h (mediumsabhängig) |
| Spannung: | 3/N/PE 400 V AC, 50 Hz |
| Förderpumpe: | Zahnradpumpe |
| Förderleistung: | 5 kg/h – 40 kg/h |
| Pumpenantrieb: | Drehstrom-Asynchronmotor |
| Antriebsleistung: | 250 W |
| Drehzahlführung: | Frequenzumrichter |
| Schlauchanschlüsse: | 1 - 2 |
| Maße L, B, H [mm]: ca. | 740 x 350 x 517 (Ausstattungsabhängig) |