



Beutelpressgerät GW02

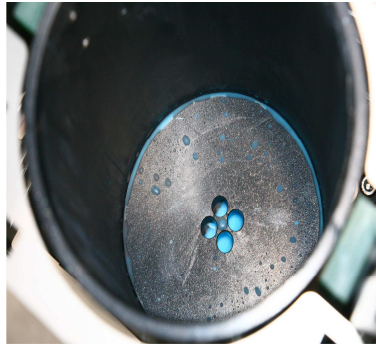


Zum schonenden Aufschmelzen von 2 kg PUR-Kerzen aus
Folienbeutel, ohne Pumpe und Bypass.
Das Gerät arbeitet nach dem „melt by demand“-System.

GW02

SM-Klebertechnik
Vertriebs GmbH
Otto-Hahn-Str. 19a
52525 Heinsberg
T +49 2452 9172-90
F +49 2452 9172-20
E info@sm-klebertechnik.de
I www.sm-klebertechnik.de

Beutelpressgerät für 2 kg Gebinde



Systembeschreibung:

Das Beutelpressgerät ist ein wartungsfreundliches kleberschonendes Schmelzgerät.

Es basiert auf der Funktion eines Fassschmelzers, jedoch für 2 kg-Kerzen. Der Klebstoff wird direkt aus dem Beutel verarbeitet, so wird die Verschmutzung des Gerätes minimiert.

Das Beutelpressgerät arbeitet ohne Stickstoffbegasung.

Durch einen Kolben wird der Klebstoff durch eine Schmelzplatte gedrückt.

Der Klebstoffdruck ist von 1-8 bar einstellbar

Optionale Ausstattung:

- Steuerung für einen Servopumpenkopf integriert
- SPS-Steuerung S7-1200
- Als Gerätekomponente ohne eigenen Schaltschrank in Beleimungssystemen integrierbar

Technische Daten:

Beheizung:	Elektrisch
Heizleistung:	1,25 KW
Schmelzleistung:	Bis 2,5 kg/h*
Spannung:	230 V, N, PE, 50 Hz
Förderpumpe:	ohne
Kleberdruck:	0,5-8bar
Förderleistung:	bis zu 1kg/min
Betriebsdruck:	bis 8 bar
Temperaturfühler:	PT100 (NI120, FEKO, NTC**)
Schlauchanschlüsse:	1-2
Aufstellfläche L/B/H:	726 x 320 x 782mm

*Klebstoffabhängig **Optional

GQ0265:

Ein Beutelpressgerät und Kolbenpumpengerät integriert in einem Buchrücken-Beleimungssystem



Lieferungen und Leistungen erfolgen nach den aktuellen Geschäftsbedingungen der SM-Klebertechnik Vertriebs GmbH