

SM[®] 7 L Tankgerät GP07

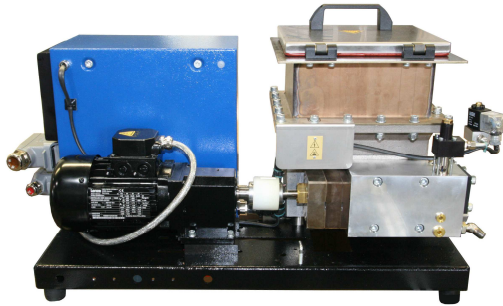


7 L Tankschmelzgerät geeignet für Hotmelt bis 230°C

GP07

7 L Tankschmelzgerät

SM-Klebertechnik
Vertriebs GmbH
Otto-Hahn-Str. 19a
52525 Heinsberg
T +49 2452 9172-90
F +49 2452 9172-20
E info@sm-klebertechnik.de
I www.sm-klebertechnik.de



Standardausstattung:

- PID – Steckregler mit Selbstoptimierung
- Automatische Anfahrtsicherung der Zahnradpumpe
- Verschleißsarmer Drehstrommotor (Lenze)
- Antihaftbeschichteter Schmelztank
- Progressivschmelztank mit Aufsatzbehälter
- E-Komponenten: Siemens, Klöckner-Möller, Lenze, Weidmüller
- Temperaturabsenkung
- Auswechselbare Heizung im Schmelztank
- Filterblock aus hochfestem Aluminium (kein Guss)
- Großvolumiger Gerätefilter
- Kompakter und servicefreundlicher Aufbau

Optionale Ausstattung:

- Anlagenausstattung auf individuelle Anwendung konzipierbar
- Pneumatischer Bypass zur rekonstruierbaren Steuerung des Klebstoffdrucks
- SPS S7/1200 und Touch-Display
- Automatisches Befüllsystem für Hotmelt-Granulat (siehe Bild unten)
- Niveauekontrolle mit Signalampel zur Anzeige des Füllstands

Technische Daten:

Beheizung:	elektrisch
Heizleistung:	2,8 kW
Schmelzleistung:	Bis 5 kg/h*
Spannung:	3 x 400 V, N, PE, 50 Hz
Förderpumpe:	Zahnradpumpe
Förderleistung:	5 kg/h – 40 kg/h
Pumpenantrieb:	Drehstrommotor
Antriebsleistung:	250 W
Drehzahlregulierung:	Frequenzgeregelt
Schlauchanschlüsse:	1
Aufstellfläche L/B/H:	740 x 395 x 420mm



Optional mit Granulat Befüll System & Vorrats-Behälter

*Klebstoffabhängig