

KN15

Ellipsensprühkopf

SM Klebtechnik
Vertriebs GmbH

Otto-Hahn-Straße 19a
52525 Heinsberg

Fon +49 2452 9172-0
Fax +49 2452 9172-20

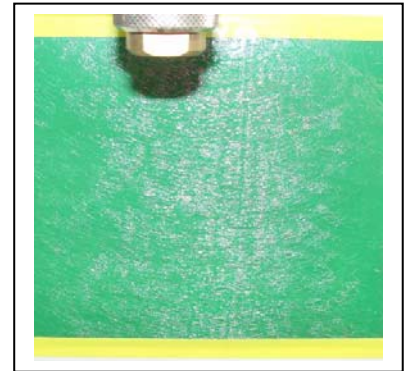
info@sm-klebtechnik.de
www.sm-klebtechnik.de



KN 15 - Seitenansicht



KN 15 - Düse



KN 15 - Sprühbild

Leistungsmerkmale:

- Das Sprühbild wird über zwei integrierte Luftdrosseln auf breite eingestellt.
- Die Steuermodule haben eine sehr hohe Standzeit und sind schnell wechselbar.
- Im Grundkörper ist standardmäßig ein Gewebefilter integriert.
- Der Grundkörper besteht aus festem Messing.
- Die Köpfe sind so konstruiert, dass auch nachträglich auf andere Applikationsformen umgebaut werden kann.
- Die Magnetventile können über den Schlauch angesteuert werden, was den Vorteil hat, daß sie in die Maschinenlogik eingebunden werden können. Des Weiteren ist die Installation in der Anlage für unsere Kunden einfacher.
- Die Heizpatronen sind so ausgelegt, das sie nicht übermäßig schnell aufheizen, was die Lebensdauer erhöht und den Klebstoff schont.

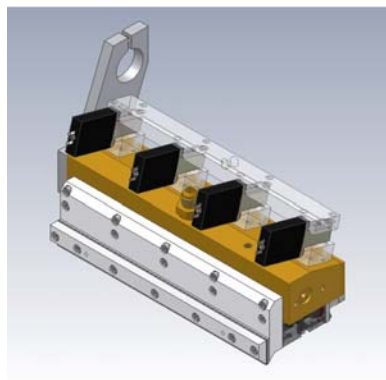
Mögliches Zubehör:

- Beheizte, hochflexible Schläuche
- Tankgeräte von 1 – 96 Liter
- Fass-Schmelzanlagen (Tandem)
- Beutelschmelzer für 2 – 20 Kg Folienbeutel

Mögliche Düsen:

- Hochwertige Edelstahldüsen - spezial beschichtet
- Vorne abschließende Düsen
- One-Body Sprühdüsen
- Mehrlochdüsen
- Doppelluft-Sprühdüsen

KO-Flächen- auftragskopf mit 4 Modulen



Technische Daten:

Beheizung:	Elektrisch
Heizleistung:	100 W
Sprühbreite:	50-400mm
Fühler:	Pt 100 (FE/KO; NI120)
Spannung:	230 V, N, PE, 50 Hz
Temperaturfühler:	PT 100 (Ni120 FE/KO)
Temperaturbereich:	50 – 200 °C
Druckbereich:	max. 150 bar
Magnetventilspannung:	24V (115V / 230V)
Abmaße: L; B; H	115 x 45 x 156 mm
Schlauchanschluss:	9/16 UNF