

Spirasprühkopf

KN12



Sprühauftragskopf zum Spiralförmigen Auftrag von Hotmelts mit Vorneabschließender Düse

KN12

Sirasprühkopf

SM Klebetechnik

Vertriebs GmbH

Otto-Hahn-Straße 19a

52525 Heinsberg

Fon +49 2452 9172-0

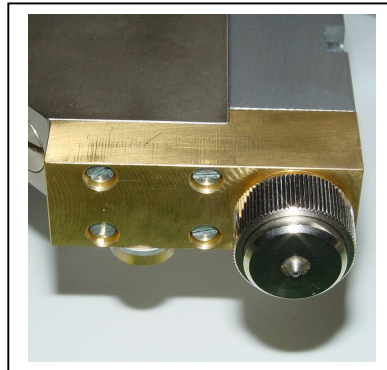
Fax +49 2452 9172-20

info@sm-klebetechnik.de

www.sm-klebetechnik.de



KN 12 - Seitenansicht



KN 12 - Düse



KN 12 - Sprühbild

Leistungsmerkmale:

- Die Auftragsköpfe werden über kurze Luftwege mit dem schnellsten auf dem Markt befindlichen Magnetventil gesteuert
- Die Steuermodule haben eine sehr hohe Standzeit und sind schnell wechselbar.
- Im Grundkörper ist standardmäßig ein Gewebefilter integriert.
- Der Grundkörper besteht aus festem Messing.
- Die Köpfe sind so konstruiert, dass auch nachträglich auf andere Applikationsformen umgebaut werden kann.
- Die Magnetventile können über den Schlauch angesteuert werden, was den Vorteil hat, dass sie in die Maschinenlogik eingebunden werden können. Des Weiteren ist die Installation in der Anlage für unsere Kunden einfacher.
- Die Heizpatronen sind so ausgelegt, dass sie nicht übermäßig schnell aufheizen, was die Lebensdauer erhöht und den Klebstoff schont.

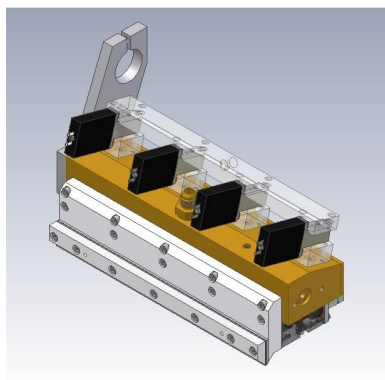
Mögliches Zubehör:

- Beheizte, hochflexible Schläuche
- Tankgeräte von 1 – 96 Liter
- Fass-Schmelzanlagen (Tandem)
- Beutelschmelzer für 2 – 20 Kg Folienbeutel

Mögliche Düsen:

- Hochwertige Edelstahldüsen - spezial beschichtet
- Vorne abschließende Düsen
- One-Body Sprühdüsen
- Mehrlochdüsen
- Doppelluft-Sprühdüsen

KO-Flächen- auftragskopf mit 4 Modulen



Technische Daten:

Beheizung:	Elektrisch
Heizleistung:	100 W
Schaltgeschwindigkeit:	2 msek
Fühler:	Pt 100 (FE/KO; NI120)
Spannung:	230 V, N, PE, 50 Hz
Temperaturfühler:	PT 100 (Ni120 FE/KO)
Temperaturbereich:	50 – 200 °C
Druckbereich:	max. 150 bar
Magnetventilspannung:	24V (115V / 230V)
Abmaße: L; B; H	115 x 45 x 156 mm
Schlauchanschluss:	9/16 UNF