

# Hochtemperatur Auftragskopf DK 1/30-V

---



---

Zur Applikation von Hotmelt und Polyamid als Punkt- oder Linien-Auftrag mit vorne abschließender Düse

# DK1/30

## Auftragskopf mit vorne abschließender Düse

SM Klebetechnik  
Vertriebs GmbH

Otto-Hahn-Straße 19a  
52525 Heinsberg

Fon +49 2452 9172-0

Fax +49 2452 9172-20

info@sm-klebetechnik.de

[www.sm-klebetechnik.de](http://www.sm-klebetechnik.de)



Sonderkopf für tief liegende Einspritzpunkte



Kopf mit 2 Einspritzventilen und vorne abschließenden Düsen, zur Minimierung des Angusses



Kopf für hohe Schussgewichte mit 6mm Düse

### Standardausstattung:

- Komplette Antihaffbeschichtung des Auftragskopfes
- Eingestecktes Modul mit guter Wärmeübertragung
- Vorne abschließende Düse
- Düse aus Kupfer-Byrillium für beste Wärmeübertragung

### Mögliches Zubehör:

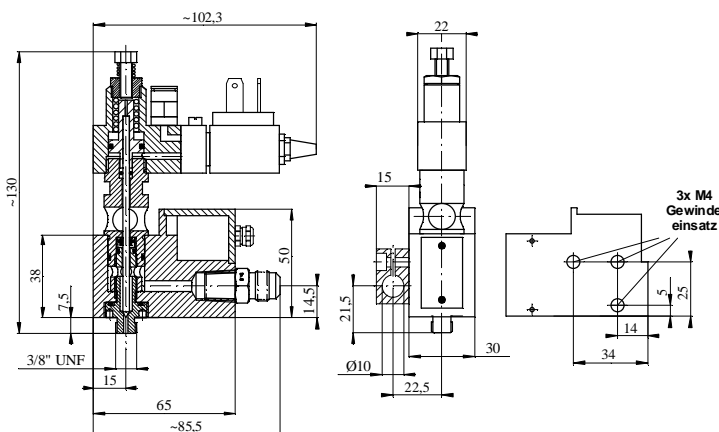
- Anbaufilter
- Drucksensor zur Drucküberwachung
- Beheizte Schläuche
- Tankgeräte von 1 – 96 Liter
- Hochleistungsschmelzgeräte für Granulat bis 300 kg/h Schmelz- und Förderleistung
- Pumpstation bis 600 kg/h
- Beheizte Container 1000 Liter
- Fass-Schmelzanlagen
- Beschichtungsanlagen und Walzenstühle

### Optionale Ausstattung:

- Sonderköpfe auf individuelle Anwendung konzipierbar
- Temperaturfühler ( FE/KO, NI120, PT100 )
- Zirkulierendes System über Rücklaufschlauch
- Am Kopf montierte Zahnradpumpen für präzise intermittierenden Auftrag
- Integrierter Filter
- Durchflussmengenmessung
- Elektronische Druckmessung mit Alarmkontakten
- Mediumtemperaturerfassung mit Alarmkontakten
- Sämtliche Produktionsdaten über SPS mit Profibuschnittstelle dokumentierbar

### Technische Daten

Beheizung:	Elektrisch
Heizleistung:	175 W
Nadeldurchmesser:	3mm ( Option 8mm )
Spannung:	230 V, N, PE, 50 Hz
Temperaturfühler:	PT 100
Temperaturbereich:	50 – 250°C
Schussgewichte:	0,1g bis 200gr/min
Magnetventilspannung:	24V / 110V / 230V
Geschwindigkeit:	1000 Schaltungen/min



Lieferungen und Leistungen erfolgen nach den aktuellen Geschäftsbedingungen der SM Klebetechnik Vertriebs GmbH